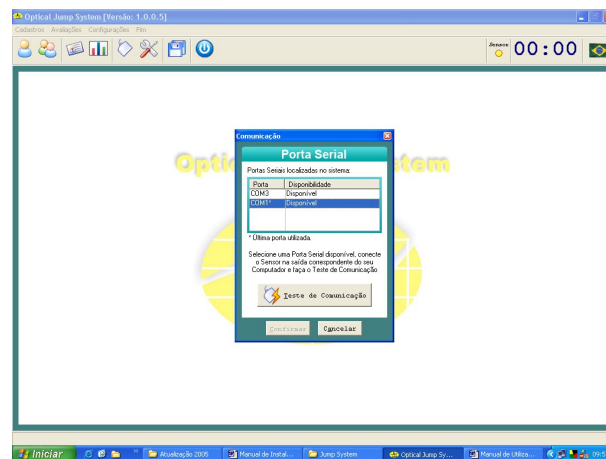


7.2 CONFIGURAÇÕES

7.2.1 Comunicação.

Clique em Configurações / Comunicação e ou no ícone Configurar Comunicação ou tecle Ctrl + C que aparecerá a seguinte tela:

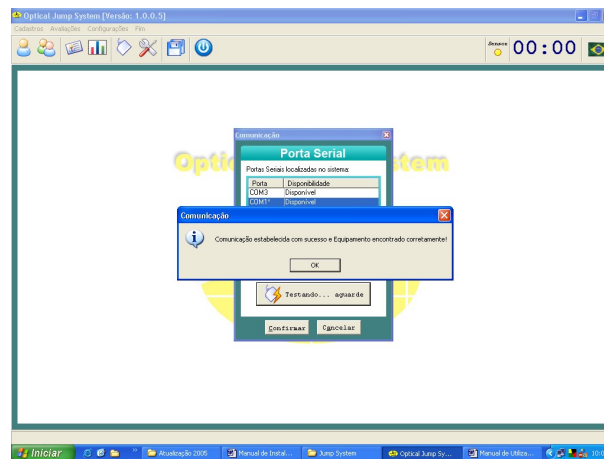


O software listará as portas seriais localizadas no sistema e qual a condição em que se encontram (disponível ou não disponível).

Selecione uma porta serial disponível e clique em **Teste de Comunicação** **ao mesmo tempo que pressiona várias vezes o botão que existe sobre a interface ou em seu painel frontal.**



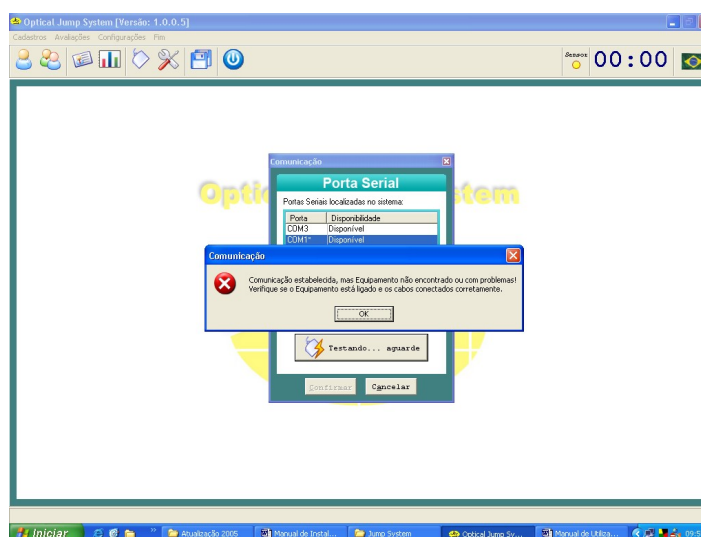
Caso a porta escolhida para o teste for a correspondente com a porta que a interface está conectada aparecerá a seguinte mensagem:



Comunicação estabelecida com sucesso e Interface encontrada corretamente.

Clique em **OK** e logo em seguida em **CONFIRMAR**.

Caso a porta escolhida para o teste não for a correspondente com a porta que a interface está conectada aparecerá a seguinte tela:



Clique em **OK**, escolha outra **Porta** e repita o procedimento.